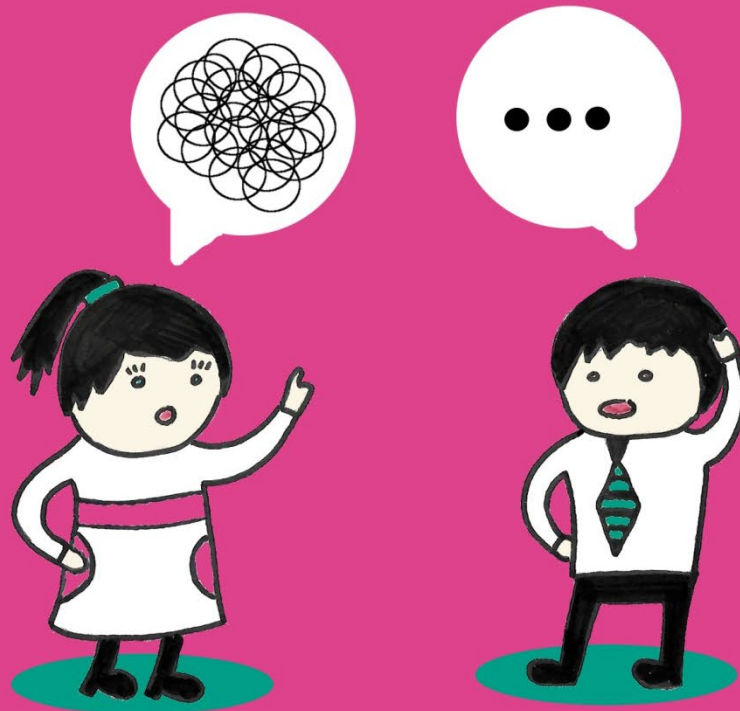


supported employment schweiz

11. Fachtagung / 24. Oktober 2019



MISSION KOMMUNIKATION

Vertrauen gewinnen, strategisch sprechen,
Körpersprache verstehen, in Konflikt-
situationen vermitteln

Input von ausgewiesenen Experten für
eine gewinnbringende Kommunikation
in SE/SEd Prozessen



supported employment
schweiz suisse svizzera

Fachtagung Supported Employment Schweiz – 24. Oktober 2019

FHNW Campus Brugg-Windisch, Windisch

Mission Kommunikation

Die adressatengerechte Kommunikation und das richtige Verständnis des Gegenübers ist oft der Schlüssel zum Erfolg in Supported Employment / Supported Education Prozessen. An dieser 11. Fachtagung möchten wir mit ausgewiesenen Expertinnen und Experten auf Mission gehen und die unterschiedlichen Felder der Kommunikation erforschen, unsere eigene Art der Kommunikation spiegeln und uns für zukünftige Coaching-, Beratungs-, und Akquise-Gespräche inspirieren lassen.

Zur Eröffnung des Tages wird *Cornelia Schinzilarz* **die Kraft der Sprache** beleuchten. Die Philosophin, Theologin, Autorin und Entwicklerin des Kommunikationsmodells Gerechtes Sprechen wird ihr Modell *des Gerechten Sprechens* erläutern und interaktiv darstellen. Sie werden mit Wissen darüber versorgt, wie Sprache Realität herstellt und üben direkt mit Ihrem Sitznachbarn und an Beispielsituationen aus der beruflichen Integration. Sie werden erleben, wie unterschiedliche Formulierungen unterschiedliche Wirkungen haben.

Im Anschluss spricht *Leo Martin* in **Mission Vertrauen** über die Kunst, Menschen an sich zu binden. Lernen Sie dabei, wie es Ihnen gelingt, Kontakt aufzunehmen, Vertrauen zu gewinnen und KlientInnen und Arbeitgebende von Ihrem Anliegen zu überzeugen. Als Ex-Geheimagent, Kriminalist, Vernehmungsexperte und Bestseller-Autor teilt er seine Erfahrungen und verrät seine Erfolgsgeheimnisse. Gemeinsam identifizieren Sie Möglichkeiten, das gewonnene Wissen und die Strategien im Supported Employment Prozess anzuwenden.

Am Nachmittag stehen vier interaktive, kommunikationsorientierte Workshops zur Auswahl:

- Vertiefen Sie den Input von **Leo Martin** am Morgen und lernen Sie seine Geheimwaffen der Kommunikation kennen. Gewinnen Sie so Arbeitgebende für Ihre Ziele und unterstützen Sie KlientInnen ins positive Handeln.
- Kommunikation ist zu 90% nonverbal. Gehen Sie Ihrer eigenen nonverbalen Körpersprache und derjenigen Ihres Gegenübers auf die Spur und verstärken Sie Ihren nonverbalen Auftritt mit **Cédric Sapey**, diplomierter Experte in nonverbaler Sprache und Vize-Präsident des Schweizer Vereins der Spezialisten für Nonverbale Sprache (LNVSwiss).
- Vertiefen Sie unter der Anleitung von **Cornelia Schinzilarz**, Philosophin und Inhaberin des KICK, Institut für Coaching und Kommunikation, *das Strategische Sprechen* in der beruflichen Integration. Anhand von Beispielen aus Ihrer Praxis üben Sie die verschiedenen Ansätze und erleben deren unterschiedliche Wirkung und die erzeugte Realität direkt.
- Konflikte sind Realität, ob zwischen Beraterin und Klient, zwischen Klientin und Arbeitgeber oder zwischen Berater und Arbeitgeberin. Tauchen Sie ein in die Grundprinzipien der Konfliktbewältigung und üben Sie konkret, wie Sie solche Situationen positiv umwandeln können. Dabei unterstützt Sie **Esther Wermuth**, Professorin an der BFH und Expertin für Mediation in Organisationen und Klärungshilfe bei Arbeitskonflikten.

Abgeschlossen wird die Tagung mit einer Synthese und natürlich mit einem Apéro.

Tagungsziele

- Sie kennen die Kraft der Sprache und das Modell des Gerechten Sprechens in seinen Grundzügen.
- Sie wissen, wie Sie Vertrauen aufbauen und Vertrauen gewinnen können.
- Sie kennen die Grundlagen der Körpersprache und wie Sie Ihr Gegenüber lesen können.
- Sie kennen die Grundprinzipien der Konfliktbewältigung.
- Sie vergrössern Ihr Netzwerk und lassen sich von den Erfahrungen anderer Fachpersonen und Institutionen inspirieren.

Zielpublikum

- JobCoaches und Integrationsfachpersonen;
- Fachpersonen zuweisender Stellen (IV, RAV, Sozialhilfe);
- Führungskräfte von Dienstleistungserbringern der Arbeitsmarktintegration.

Tagungsprogramm Mission Kommunikation

08:45	Empfang mit Kaffee
09:15	Begrüssung und Einleitung <i>Ausblick Tagung</i>
09:20	Die Kraft der Sprache Wie Sprache Wirklichkeit kreiert. <i>Cornelia Schinzilarz; Philosophin, Theologin, Philogelin, Autorin und Entwicklerin des Kommunikationsmodells Gerechtes Sprechen</i>
10:45	Kaffeepause
11:15	Mission Vertrauen Über die Kunst, Menschen an sich zu binden und wie es uns allen gelingt, Kontakt aufzunehmen, Vertrauen zu gewinnen und andere von uns zu überzeugen. <i>Leo Martin; Ex-Geheimagent, Kriminalist, Vernehmungsexperte und Bestseller-Autor</i>
12:40	Einführung KOMMUNIKATION Workshops
12:45	Mittagspause
13.45	1. Runde Kommunikations-Workshops <i>Geheimwaffen der Kommunikation; sanfte Strategien</i> Leo Martin <i>mit durchschlagender Wirkung</i> <i>Körpersprache verstehen und einsetzen</i> Cédric Sapey <i>Strategisch Sprechen in der Beruflichen Integration</i> Cornelia Schinzilarz <i>Konfliktmechanismen verstehen</i> Esther Wermuth
15:00	Raumwechsel
15:10	2. Runde Kommunikations-Workshops
16:25	Raumwechsel
16:30	Synthese und Lancierung der neuen SES Website im Plenum
16:45 - 17:30	Apéro



supported employment
schweiz suisse svizzera

Allgemeine Informationen

Datum/Zeit

Donnerstag, 24. Oktober 2019, 09h15 - 16h45

Ort

Campus Brugg-Windisch, Gebäude 5, Bahnhofstrasse 5, 5210 Windisch

Anmeldung

Dieser [Link](#) führt Sie zum Anmeldeformular.

Sie erhalten in den nächsten Tagen eine Anmeldebestätigung inklusive der Rechnung.

Die Zahl der Teilnehmenden ist beschränkt. Eine Liste der Teilnehmenden wird an der Tagung abgegeben.

Anmeldeschluss

4. Oktober 2019

Tagungsgebühr

CHF 230.– für SES Mitglieder

CHF 350.– für Nicht-Mitglieder

Inbegriffen sind: Tagungskosten, Pausenverpflegung und Mittagessen

Bei einer Abmeldung bis zwei Wochen vor der Tagung wird eine Bearbeitungsgebühr von CHF 80.– erhoben.

Bei einer späteren Abmeldung wird die ganze Tagungsgebühr fällig. Wird eine Ersatzperson gemeldet, entstehen keine Zusatzkosten.

Eine Annulationskostenversicherung ist Sache der Teilnehmenden.

Organisation

Supported Employment Schweiz

c/o IG Arbeit

Unterlachenstrasse 9

6002 Luzern

Andrea Kaufmann, Stiftung Züriwerk, Vorstand SES

Thijs van Middelaar, Forelhaus Zürich, Vorstand SES

Tagungsadministration

IG Arbeit

Daniela Brunner

Unterlachenstrasse 9

6002 Luzern

041 369 68 76

tagung@supportedemployment-schweiz.ch

Lageplan



Anreise

Fachhochschule Nordwestschweiz FHNW
Campus Brugg-Windisch
Gebäude 5
Bahnhofstrasse 5
5210 Windisch

Mit den ÖV

Der Campus Brugg-Windisch liegt nur zwei Gehminuten vom Bahnhof Brugg entfernt.

Mit dem Auto

Wählen Sie die Autobahn A3 mit Ausfahrt 19 Brugg-Windisch. Bitte beachten Sie bei der Programmierung Ihrer Navigationshilfe, dass sich der Campus auf dem Boden der Gemeinde Windisch befindet. Für Personenwagen stehen 240 öffentliche Plätze in den Untergeschossen von Gebäude 5 (P2) zur Verfügung. Als Zahlungsmittel dient Bargeld.